



บริษัท แกรนด์ทัวร์ริสโม จำกัด (สำนักงานใหญ่)  
 55/26 หมู่บ้านทาวน์พลัส เกษตร-นวมินทร์ แขวงนวลจันทร์ เขตบึงกุ่ม กรุงเทพฯ 10230  
 55/26 TOWN+ KASET-NAVAMIN VILLAGE NUANCHAN BUENKUM BANGKOK 10230

TEL : 02-508-1010  
 info@grandtourismo.co.th  
 www.grandtourismo.co.th

LICENSE NO : 11/11512



# HONGKONG

ดิสนีย์แลนด์ นั่งกระเช้าเองปีง แสงเหมิว | 4วัน 3คืน



### เดินทาง

05-08 พ.ย. 69	05-08 ธ.ค. 69
12-15 พ.ย. 69	07-10 ธ.ค. 69
19-22 พ.ย. 69	10-13 ธ.ค. 69
26-29 พ.ย. 69	17-20 ธ.ค. 69
04-07 ธ.ค. 69	24-27 ธ.ค. 69

### ไฮไลท์

วัดเขกงเหมิว- วัดเจ้าแม่กวนอิมฮ่องกง  
 พระใหญ่ไผ่หลิน + กระเช้าเองปีง  
 เมมูสุดพิเศษ!! ทิมซ่าฮ่องกง  
 บูฟิตซาบูนัสไคล์ฮ่องกง และห่านย่าง  
 อีสูระท่องเที่ยวดิสนีย์แลนด์ 1 วัน  
 เลือกซื้อบัตรดิสนีย์แลนด์หรือช้อปปิ้งจุใจ



วัดเขกงเหมิว



วัดบิกิต



วัดเจ้าแม่กวนอิม  
ฮองฮ่า



กระเช้าเองปีง  
พระใหญ่ไผ่หลิน

ราคาเริ่มต้น  
**24,900**

GTM-23 2UHKG-TG005  
 2UHKG-TG005

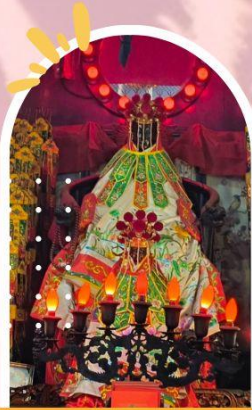
4 วัน 3 คืน



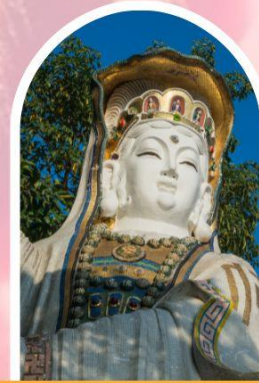
อัปเกรดกระเช้าเองปีง 1 ที่เที่ยว  
 Crystal Cabin

ย่านจิมซาจุ้ยหรือย่านมงก๊ก  
 โรงแรม 4 ดาว

## ปักหมุดวัดดัง



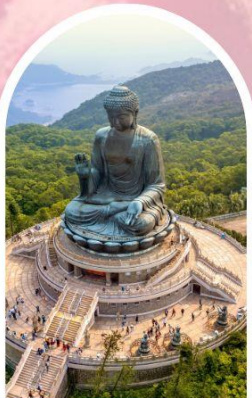
**วัดเจ้าแม่กวนอิมฮ่องกง**  
 ขอพรเรื่องเงิน ทรัพย์สิน และความมั่งคั่ง



**รีพลัสเบย์**  
 รับพลังงานดี เสริมพลังดวงใจ



**วัดปักไต้ฮ่องกง**



**นั่งกระเช้ามองปีง**  
 นบัสการพระใหญ่ไป๋หวลิน



**วัดแซก**  
 ขอพรโชคกลาง การเงิน และธุรกิจ





## HONGKONG

### ดิสนีย์แลนด์ นั่งกระเช้ามองปิง แขงหมิว 4 วัน 3 คืน (ฟรีเดย์)

 <b>BKK</b> ✦ <b>HKG</b>			 <b>HKG</b> ✦ <b>BKK</b>		
<b>FLIGHT</b>	<b>เวลาออก</b>	<b>เวลาถึง</b>	<b>FLIGHT</b>	<b>เวลาออก</b>	<b>เวลาถึง</b>
<b>TG600</b>	<b>08.00</b>	<b>11.45</b>	<b>TG639</b>	<b>18.55</b>	<b>20.45</b>

#### โดยสายการบิน Thai Airways (TG)

วันที่	โปรแกรมทัวร์	เข้า	เที่ยง	เย็น	โรงแรม
1	กรุงเทพฯ (สนามบินสุวรรณภูมิ) – สนามบินนานาชาติฮ่องกง – กระเช้ามองปิง 360 <i>(อัปเดต!! Crystal Cabin พื้นที่กระจกใส 1 ที่เที่ยว) –</i> พระใหญ่เกาะลันเตา – เจ้าแม่กวนอิมรีพลัสเบย์	✈	×	🎯 ห้ามย่าง	The City View Hotel หรือ The Kowloon Hotel หรือ The Kimberley Hotel หรือ เทียบเท่าระดับ 4 ดาว
2	เที่ยวสวนสนุกฮ่องกงดิสนีย์แลนด์ *รวมบัตรเข้าสวนสนุกฮ่องกงดิสนีย์แลนด์ *รวมค่ารถไป-กลับพร้อมคนขับ	🎯 เต็มซ้ำ	×	×	The City View Hotel หรือ The Kowloon Hotel หรือ The Kimberley Hotel หรือ เทียบเท่าระดับ 4 ดาว
3	อิสระท่องเที่ยวตามอัธยาศัย	×	×	×	The City View Hotel หรือ The Kowloon Hotel หรือ The Kimberley Hotel หรือ เทียบเท่าระดับ 4 ดาว
4	วัดเจ้าแม่กวนอิมฮ่องกง – วัดปักไต้ – โรงงานจิ๋วเวอร์รี่ – ร้านหยก – วัดแชกงหมิว – สนามบินนานาชาติฮ่องกง – กรุงเทพฯ (สนามบินสุวรรณภูมิ)	🎯 เต็มซ้ำ	🎯 ชาบู สไตล์ ฮ่องกง	✈	



บริษัท แกรนด์ทัวร์ริสโม จำกัด (สำนักงานใหญ่)  
55/26 หมู่บ้านทาวน์พลัส เกษตร-นวมินทร์ แขวงนวลจันทร์ เขตบึงกุ่ม กรุงเทพฯ 10230  
55/26 TOWN+ KASET-NAVAMIN VILLAGE NUANCHAN BUENGGUM BANGKOK 10230

TEL : 02-508-1010  
info@grandtourismo.co.th  
www.grandtourismo.co.th

LICENSE NO : 11/11512

### อัตราค่าบริการ

วันเดินทาง	ราคาทัวร์ผู้ใหญ่ /เด็ก พักห้องละ 2-3 ท่าน	ราคาทัวร์ไม่รวมตัว เครื่องบิน	พักเดี่ยว เพิ่มท่านละ
05 – 08 พฤศจิกายน 2569	27,900	23,900	8,900
12 – 15 พฤศจิกายน 2569	27,900	23,900	8,900
19 – 22 พฤศจิกายน 2569	27,900	23,900	8,900
26 – 29 พฤศจิกายน 2569	27,900	23,900	8,900
04 – 07 ธันวาคม 2569 *วันคล้ายวันพระราชสมภพ ร.9*	29,900	25,900	8,900
05 – 08 ธันวาคม 2569 *วันคล้ายวันพระราชสมภพ ร.9*	29,900	25,900	8,900
07 – 10 ธันวาคม 2569	26,900	22,900	8,900
10 – 13 ธันวาคม 2569	26,900	22,900	8,900
17 – 20 ธันวาคม 2569	26,900	22,900	8,900
24 – 27 ธันวาคม 2569	30,900	26,900	8,900

อัตราค่าบริการสำหรับ เด็กอายุไม่เกิน 2 ปี ณ วันเดินทางกลับ (Infant) ท่านละ 9,900 บาท

\*\* อัตรานี้ไม่รวมค่าทิปคนขับรถ และมัดคูปองที่พัก ท่านละ 1,500 บาท/ท่าน \*\*

\*\* หากลูกค้าไม่ประสงค์จะเข้าดิสนีย์แลนด์ สามารถหักค่าใช้จ่ายได้ท่านละ 2,000 บาท \*\*

\*\* กรณีที่ผู้เดินทางประสงค์จะไม่รับบริการบางรายการด้วยตนเอง เช่น กระเช้ามองปีง 360, ยานพาหนะ รวมถึงมื้ออาหารทางบริษัทฯ ขอเรียนว่าไม่สามารถคืนค่าบริการดังกล่าวได้ เนื่องจากเป็นรายการทัวร์ในอัตราพิเศษ\*\*

Day1 กรุงเทพฯ (สนามบินสุวรรณภูมิ) – สนามบินนานาชาติฮ่องกง – กระเช้ามองปีง 360 – พระใหญ่เกาะลันเตา – เจ้าแม่กวนอิมรีพัลส์เบย์

04.00 น. คณะพร้อมกัน ณ สนามบินสุวรรณภูมิ ขาออก ชั้น 4 สายการบิน Thai Airways โดยมีเจ้าหน้าที่อำนวยความสะดวกแก่ทุกท่าน

08.00 น. นำท่านออกเดินทางสู่ สนามบินนานาชาติฮ่องกง เขตบริหารพิเศษฮ่องกง แห่งสาธารณรัฐประชาชนจีน โดยสายการบิน Thai Airways เที่ยวบินที่ TG600 (มีบริการอาหารและเครื่องดื่มบนเครื่อง)

11.45 น. ถึง สนามบินนานาชาติฮ่องกง (CHEK LAP KOK) หลังจากนั้นนำท่านผ่านพิธีการตรวจคนเข้าเมือง รับสัมภาระเรียบร้อย (เวลาท้องถิ่นเร็วกว่าประเทศไทย 1 ชั่วโมง)

หมายเหตุ : เนื่องจากตัวเครื่องบินของคณะเป็นตั๋วระบุระบบ Random ไม่สามารถล็อกที่นั่งได้ ที่นั่งอาจจะไม่ได้นั่งติดกันและไม่สามารถเลือกช่วงที่นั่งบนเครื่องบินได้ในคณะ ซึ่งเป็นไปตามเงื่อนไขสายการบิน

GTM-23 2UHKG-TG005



นำท่านเดินทางสู่ เกาะลันเตา **สถานีตงซุง** นำท่าน **ขึ้นกระเช้าองปิง 360 (Ngong Ping 360)** ด้วยกระเช้าแบบ **ธรรมดา (Standard Cabin)** ชมวิวมุมกว้าง 360 องศา รวมค่ากระเช้า ตลอดระยะทางทั้งหมด 5.1 กิโลเมตร จากนั้นนำท่านสักการะขอพร **พระใหญ่เทียนถาน** หรือ **พระใหญ่เกาะลันเตา** ณ ลานอธิษฐาน พระพุทธรูปทองสัมฤทธิ์อันศักดิ์สิทธิ์ของฮ่องกง และเป็นพระพุทธรูปกลางแจ้งใหญ่ที่สุดในโลกองค์พระทำขึ้นจากการเชื่อมแผ่นทองสัมฤทธิ์กว่า 200 แผ่นเข้าด้วยกันหันพระพักตร์ไปทางด้านทะเลจีนใต้และมองอย่างสงบลงมายังหุบเขา และโขดหินเบื้องล่าง ให้ท่านชมความงดงามตามอัธยาศัย

**อัปเดต!!**

สมควรแก่เวลานำท่าน **ลงกระเช้าองปิง 360 (Ngong Ping 360)** ด้วยแบบ **พื้นกระจกใส (Crystal Cabin)** เพื่อชมวิวมุมสูงแบบเต็มตา และปิดท้ายประสบการณ์ได้อย่างประทับใจ

**หมายเหตุ : ในกรณีที่กระเช้าองปิงปิด ทางบริษัทฯ ขอสงวนสิทธิ์นำท่านขึ้นชมโดยรถบัสแทน**





หาดรีพัลส์เบย์  
 (Repulse Bay)

นำท่านเดินทางสู่ **หาดรีพัลส์เบย์ (Repulse Bay)** นำท่านขอพรเจ้าแม่กวนอิม หนึ่งในเทพที่ชาวฮ่องกงให้ความเคารพนับถืออย่างมาก ไม่ว่าจะขอพรสิ่งใดก็จะสมความปรารถนาทั้งสิ้น เริ่มต้นด้วยการ เดินเข้าวัดด้วยเท้าซ้าย และออกด้วยเท้าขวา เป็นเคล็ดลับที่ชาวฮ่องกง และคนจีนบอกว่าการเดินของเซี่ยงหนานาฬิกา ซึ่งจะทำให้ชีวิตเจริญก้าวหน้านั่นเอง ก่อนที่จะเดินเข้าวัดให้แวะเสริมดวงแห่งโชคลาภได้ด้วยการ ลูบลูกแก้วในปากสิงโตด้านหน้าวัด เพื่อให้มีแต่ความโชคดี หากเดินทางเข้ามาภายในวัดแล้วด้านซ้ายมือจะเป็นที่ประดิษฐานเจ้าแม่กวนอิม และด้านขวามือจะเป็นที่ประดิษฐานเจ้าแม่ทับทิมหรือเจ้าแม่ทันทิมเห่า เชื่อว่าเป็นเทพแห่งท้องทะเลที่คอยปกป้องรักษาชาวประมง และยังเป็นเทพแห่งโชคลาภ สามารถขอพรกับเจ้าแม่กวนอิมปางประทานพร, ขอพรให้ป้องกันจากภัยอันตรายกับเจ้าแม่ทับทิม, ขอโชคลาภความมั่งคั่งกับเทพเจ้าไฉชิงเอี้ย, ขอลูกกับพระสังกัจจายน์โพธิสัตว์, เดินข้ามสะพานต่ออายุ, ขอพรเรื่องการเงิน และธุรกิจจากเหรียญเงินโบราณแห่งโชคลาภ และยังสามารถขอพรเทพเจ้าความรักได้ด้วย เรียกว่ามาที่เดียวได้ขอพรกันครบเลย ไม่ว่าจะใครจะขอพรอันใดก็สมหวัง สมความปรารถนาทุกประการ

**วิธีการไหว้และขอพร**

1. ขอพรกับเจ้าแม่กวนอิมปางประทานพรความสำเร็จในทุกด้าน
2. ขอพรให้ป้องกันจากภัยอันตรายกับเจ้าแม่ทับทิม
3. ขอโชคลาภความมั่งคั่งกับเทพเจ้าไฉชิงเอี้ย
4. ขอลูกกับพระสังกัจจายน์โพธิสัตว์
5. เดินข้ามสะพานต่ออายุ
6. ขอพรเรื่องการเงิน และธุรกิจจากเหรียญเงินโบราณแห่งโชคลาภ
7. ขอพรเทพเจ้าความรักได้ด้วย

เรียกว่ามาที่เดียวได้ขอพรกันครบเลย ไม่ว่าจะใครจะขอพรอันใดก็สมหวัง สมความปรารถนาทุกประการ

**ค่า**                      **รับประทานอาหารกลางวัน ณ ภัตตาคาร (มื้อที่ 1) เมนูพิเศษ.. ท่านอย่าง**

**ที่พัก**                    **The Cityview Hotel หรือ The Luxe Manor Hotel หรือ The Kimberley Hotel หรือ The Kowloon Hotel หรือ Eton Hotel หรือ Royal Pacific Hotel หรือ Regal Kowloon Hotel เทียบเท่าระดับ 4 ดาว (โรงแรมที่ระบุในรายการเป็นเพียงโรงแรมที่นำเสนอเบื้องต้นเท่านั้น ซึ่งอาจมีการเปลี่ยนแปลง แต่โรงแรมที่เข้าพักจะเป็นโรงแรมระดับเทียบเท่ากัน)**

Day2

เที่ยวสวนสนุกฮ่องกงดิสนีย์แลนด์ \*รวมบัตรเข้าสวนสนุกฮ่องกงดิสนีย์แลนด์และรวมค่ารถไป-กลับพร้อมคณะ

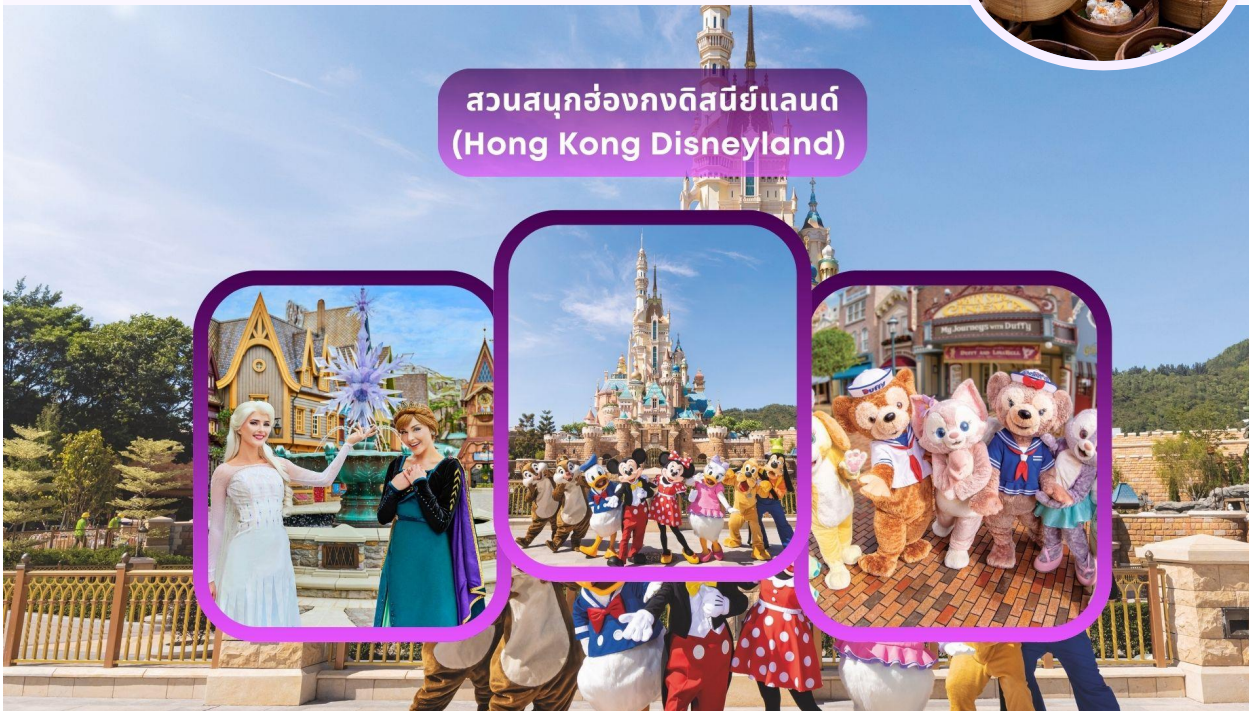
เช้า

รับประทานอาหารเช้า ณ ภัตตาคาร บริการท่านด้วยเมนูติ่มซำฮ่องกง (มือที่ 2)

อิสระอาหารมือเที่ยง และ อาหารมือค่ำ เพื่อไม่ให้เป็นการเสียเวลาในการท่องเที่ยว



### สวนสนุกฮ่องกงดิสนีย์แลนด์ (Hong Kong Disneyland)



นำท่านเดินทางสู่ สวนสนุกฮ่องกงดิสนีย์แลนด์ (Hong Kong Disneyland) อาณาจักรแห่งจินตนาการ ชมความอลังการของ Castle of Magical Dreams โฉมใหม่ ปราสาท Castle of Magical Dreams ได้เปิดตัวในปี 2563 เพื่อเฉลิมฉลองครบรอบ 15 ปี ฮ่องกงดิสนีย์แลนด์ เป็นสัญลักษณ์แห่งความกล้าหาญ ความหวัง และความเป็นไปได้ ได้รับแรงบันดาลใจจากเรื่องราวของเจ้าหญิงและราชินีดิสนีย์รวม 13 เรื่องราว และเพลิดเพลินไปกับสวนสนุกชื่อดังของโลก ที่มีทั้งเครื่องเล่น การแสดงโชว์ ขบวนพาเหรดของตัวการ์ตูนดิสนีย์ พร้อม 8 โซนเครื่องเล่นต่างๆ อาทิเช่น

**เมนสตรีท ยูเอสเอ (Main Street U.S.A.)** เป็นโซนแรกเมื่อเดินผ่านประตูเข้ามาภายในดิสนีย์แลนด์ มีทั้งร้านขนม ร้านอาหาร ร้านขายของที่ระลึกให้ได้เลือกสรรของที่ระลึกจากดิสนีย์แลนด์

**ทอมอร์โรว์แลนด์ (Tomorrowland)** เครื่องเล่นแห่งโลกอนาคต สัมผัสประสบการณ์ใหม่ล่าสุด Ant-Man and The Wasp: Nano Battle ร่วมภารกิจกับซูเปอร์ฮีโรในดวงใจอย่าง Iron Man, Ant-Man และ the Wasp เพื่อต่อสู้จากการบุกโจมตีของเหล่าวายร้ายจาก Hydra Swarm-bots ที่ต้องการมาขโมยปฏิกรณ์อาร์ค (Arc Reactor) บนหอคอย

GTM-23 2UHKG-TG005

สตาร์กที่เกาะเกาลูน และต้องการจะโจมตีเพื่อเอา Data Core ซึ่งเป็นที่ขององค์กรซิลด์ (S.H.I.E.L.D) ไปด้วย และสนุกไปกับ Iron Man Experience บินไปกับไอรอนแมน เหนือพากฟ้าของฮ่องกง หยิบแว่นตา Stark Vision ขึ้นสวมใส่แล้วเตรียมตัวสำหรับการเข้าสู่ยุคใหม่อย่างเต็มตัว! การบินแต่ละครั้งของ Expo Edition Iron Wing จะใช้พลังงานจากเตาปฏิกรณ์อาร์คของตนเองและมีเทคโนโลยีล่าสุด

**แฟนตาซีแลนด์ (Fantasyland)** สนุกสนานไปกับเครื่องเล่นแนวแฟนตาซี ดินแดนแห่งนี้ล้วนเต็มไปด้วยสีสันและบรรยากาศของเมืองที่จำลองมาจากการ์ตูนดิสนีย์ สนุกกับเรื่องราวอมตะของ “ช่างน้อยดีมโบ้” งานเลี้ยงน้ำชาของคนทำหมวก (Mad Hatter Tea) กับมิกกี้เมาท์ ตัวการ์ตูนอมตะของดิสนีย์ สนุกสนานกับภาพยนตร์ 3a Cups โลดแล่นกับม้าหมุนจากเรื่องซินเดอเรลลา รวมถึง “การผจญภัยของวินนี่ เดอะ พูห์” นอกจากนี้ยังมี “แฟนตาซีการ์เด็น” ที่ออกแบบมาเป็นพิเศษสำหรับฮ่องกงดิสนีย์แลนด์โดยเฉพาะอีกด้วย

**แอดเวนเจอร์แลนด์ (Adventureland)** เครื่องเล่นแนวผจญภัยโซนกลางแจ้ง การผจญภัยในป่าลึกกลับของเอเชียและแอฟริกา ในดินแดน “จังกิล ริเวอร์ ครูซ” (Jungle River Cruise) ซึ่งจะเริ่มต้นการผจญภัยบนเรือสำรวจที่ล่องไปตามแม่น้ำสายใหญ่หัวใจหลักของแอดเวนเจอร์แลนด์ผ่านเส้นทางป่าที่ทุกโค้งน้ำจะมีสิ่งลึกลับคอยสร้างความตื่นเต้นให้กับผู้ที่เข้าไปเยือน

**ทอยสตอรีแลนด์ (Toy Story Land)** เครื่องเล่นธีมการ์ตูนเอาใจแฟน ๆ Toy Story โดยเฉพาะ สนุกสนานกับเครื่องเล่นใหม่ RC RACER, TOY SOLDIER PARACHUTE DROP, SLINKY DOG SPIN, TOY SOLDIER BOOT CAMP

**กริซลีย์ กัลช (Grizzly Gulch)** ผจญภัยไปกับบรรดาตะลุยชุมทองแดนเถื่อน “บิก กริซลีย์ เม้าท์เทน รันอะเวย์ ไมน์คาร์ส (Big Grizzly Mountain Runaway Mine Cars)

**มิสติก พอยท์ (Mystic Point)** โซนเรื่องราวลึกลับที่น่าค้นหา Flights of Fantasy Parade ขบวนพาเหรดของบรรดาเหล่าตัวการ์ตูนดิสนีย์สุดประทับใจ

**เวิลด์ ออฟ โฟรเซน (World of Frozen)** โซนใหม่ล่าสุดที่เปิดตัวในปี 2023 ท่านสามารถไปเยี่ยมชม เอเรนเดลล์ คุณจะสัมผัสประสบการณ์ไม่รู้ลืม เหมือนราวกับกำลังหลุดเข้าไปในภาพยนตร์ "โฟรเซน" นอกจากนี้ท่านยังสามารถสนุกสนานไปกับเครื่องเล่น อาทิเช่น ทริปล่องเรือโฟรเซนเอเวอร์อาฟเตอร์ (FrozenEverAfter) และ รถไฟเหาะรถเลื่อนแบบฉบับแวนเดอร์วีกส์ โอคเคินส์ สไลดิง สเลจส์ (Wandering Oaken's Sliding Sleighs) พร้อมทั้งเพลิดเพลินไปกับการพบปะและพูดคุยกับอันนาและเอลซ่าที่เพลย์เฮาส์ อิน เดอะ ู๊ดส์ ยังมีชุดพื้นเมืองอย่างชุดประจำงานเทศกาลลายโรสเมลิ่ง Rosemaling สำหรับงานเทศกาล Summer Snow Day ท่านสามารถดำดิ่งไปกับงานเทศกาลอันทรงเสน่ห์ด้วยเครื่องแต่งกายสุดพิเศษ พื้นที่หน้าด้วยกิลิตเตอร์ลวดลายหิมะ ทำผมทรงเดียวกับเอลซ่า และสวมเสื้อคลุมตามอันนาได้อีกด้วย

**ขบวนพาเหรด** ที่ยกทัพขบวนเจ้าหญิง มิกกี้มินนี่และเหล่าผองเพื่อน รวมถึงคารั๊กเตอร์จากพิทซาร์ มาเร็งรำเต้นระบำเพื่อสร้างสีสันและทักทายกับเหล่าแฟนคลับของพวกเขากันอย่างใกล้ชิด ซึ่งจะแสดงวันละ 2 รอบ ในเวลา 13.45 น. และ 17.30 น. **(เริ่มพาเหรดจะมีการเปลี่ยนไปตามช่วงเทศกาล)**



ชมโชว์การแสดง “Momentous Nighttime Spectacular” ซึ่งเป็นโชว์แสง สี เสียง พร้อมพลุสุดอลังการตระการตาของสวนสนุกดิสนีย์แลนด์ ซึ่งจะจัดแสดงที่ด้านหน้าปราสาทเจ้าหญิงดิสนีย์ ในเวลาประมาณ 20.30 น. หรือ 21.00 น. (อาจมีการยกเลิกการแสดงหากสภาพอากาศไม่เอื้ออำนวย)

สมควรแก่เวลานำท่านเดินทางสู่ โรงแรมที่พัก

ที่พัก

The Cityview Hotel หรือ The Luxe Manor Hotel หรือ The Kimberley Hotel หรือ The Kowloon Hotel หรือ Eton Hotel หรือ Royal Pacific Hotel หรือ Regal Kowloon Hotel เทียบเท่าระดับ 4 ดาว (โรงแรมที่ระบุในรายการเป็นเพียงโรงแรมที่นำเสนอเบื้องต้นเท่านั้น ซึ่งอาจมีการเปลี่ยนแปลง แต่โรงแรมที่เข้าพักจะเป็นโรงแรมระดับเทียบเท่ากัน)

GTM-23 2UHKG-TG005

Day3

อิสระท่องเที่ยวตามอัธยาศัย

อิสระท่องเที่ยวแบบเต็มวัน ทั้งนี้มีหัวหน้าทัวร์พร้อมให้คำแนะนำในการเดินทางไปยังสถานที่ท่องเที่ยวต่างๆ

**\*\* อิสระอาหารเช้า อาหารเที่ยง และอาหารค่ำ เพื่อไม่ให้เป็นการเสียเวลาในการท่องเที่ยว \*\***

**สถานที่แนะนำ : โอเชียนปาร์ค (Ocean Park)** สวนสนุกและสวนสัตว์ที่มีทั้งเครื่องเล่นสุดมันส์และสัตว์ทะเลน่ารัก เช่น แพนด้า เพนกวิน

**สถานที่แนะนำ : ซุปเปอร์เซ็นเตอร์ (Supercenter)** เป็นย่านศูนย์กลางการค้าปลีกอันแสนคึกคักของฮ่องกง ทางฝั่งตะวันตกของย่านนี้เต็มไปด้วยศูนย์การค้าสุดหรู ห้างสรรพสินค้า และร้านบูติกมากมาย อีกทั้งยังมีถนนคนเดิน Jardine's Crescent ที่เหมาะสำหรับผู้ชื่นชอบสินค้าราคาถูกเป็นอย่างมาก นอกจากนี้ ในย่านนี้ยังมีร้านอาหารมากมาย ตั้งแต่ร้านอาหารระดับหรู ไปจนถึงสตรีทฟู้ด

**สถานที่แนะนำ : ซุปเปอร์เซ็นเตอร์ Central (เซ็นทรัล)** คือหนึ่งใน ย่านซุปเปอร์เซ็นเตอร์ที่สุดของฮ่องกง บนฝั่งเกาะฮ่องกง และยังเป็นศูนย์กลางธุรกิจสำคัญของเมืองอีกด้วย นอกจากจะเต็มไปด้วยแบรนด์เนมระดับโลกแล้ว ยังมีร้านดีไซน์เนอร์ คาเฟ่สวย ๆ และบรรยากาศคลาสสิกผสมความทันสมัย เหมาะกับทั้งสายช้อปปิ้ง สายถ่ายรูป และสายชิล สถานที่ที่ช้อปปิ้งได้ในย่านนี้ คือ IFC Mall (International Finance Centre) ห้างติดกับสถานีรถไฟใต้ดิน Central และ Airport Express รวมแบรนด์เนมหรู เช่น Chanel, Prada, Rolex, Apple Store เป็นต้น, The Landmark ศูนย์รวมแบรนด์หรูสุด ๆ เช่น Hermès, Louis Vuitton, Celine, Dior และไม่ว่าจะเป็น Central Market ตลาดเก่าที่รีโนเวทใหม่ให้เป็นแหล่งรวมร้านค้าแนวอาร์ต แอนต์เทรดูระดับพรีเมียม มด ร้านกาแฟ คาเฟ่ และบูติก แบรนด์

**สถานที่แนะนำ : ห้างซีทีเกต เอาท์เล็ต (Citygate Outlets)** สินค้าแบรนด์เนมระดับโลกมากมาย เช่น COACH, GUESS, VERSACE, ESPRIT, POLO, MLB, TIMBERLAND, RALPH LAUREN หรือว่าจะเป็น BURBERRY รวมทั้งรองเท้ากีฬามากมายหลายยี่ห้อ และชั้นใต้ดินจะมีซูเปอร์มาเก็ตขนาดใหญ่ให้ท่านได้เลือกซื้อสินค้า ไม่ว่าจะเป็นของกิน ของใช้ หรือว่าผลไม้สดๆ จับจ่ายกันได้อย่างจุใจ

**สถานที่แนะนำ : ย่านมงก๊ก (Mongkok)** ถือเป็นย่านช้อปปิ้งที่คึกคักอีกย่านหนึ่งในฮ่องกง ถูกใจสาวๆ ชาวฮ่องกง เพราะที่นี่มี เลดีส์ มาร์เก็ตนั่นเอง มีสินค้าไม่ว่าจะเป็นเครื่องสำอางค์ เสื้อผ้า รองเท้า กระเป๋า เครื่องประดับ แฟชั่นเทรนด์ใหม่ๆ

ที่พัก

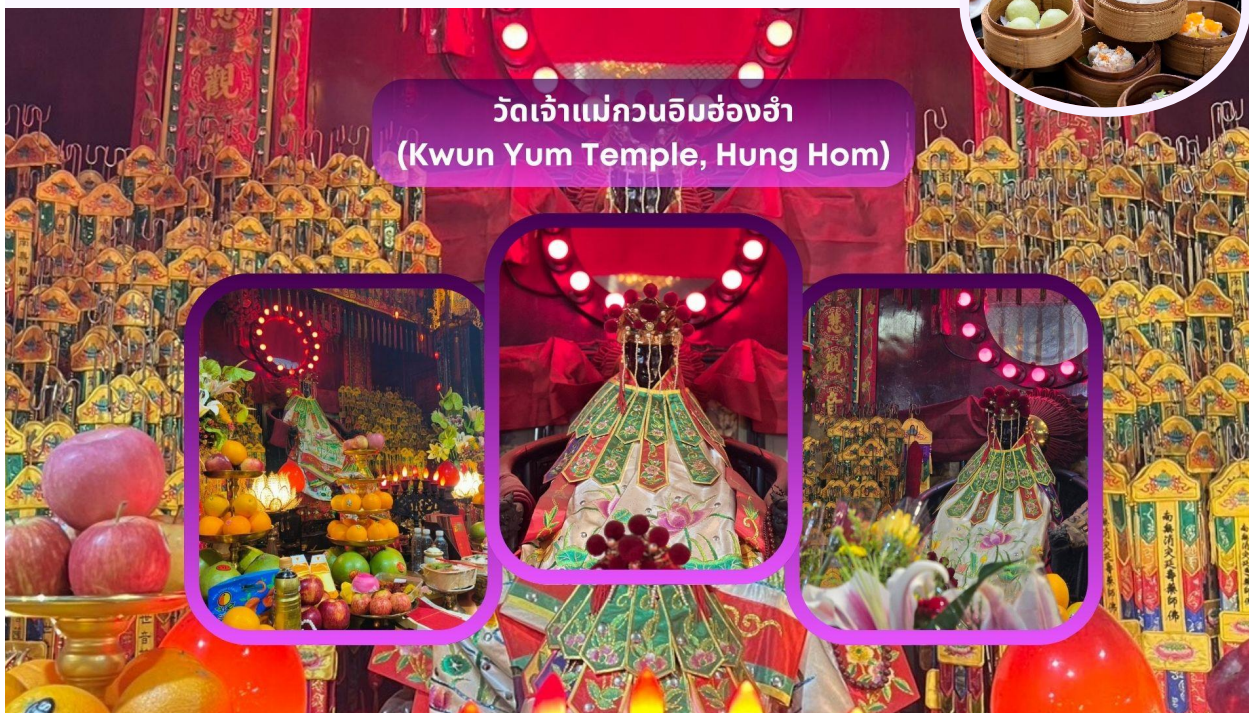
The Cityview Hotel หรือ The Luxe Manor Hotel หรือ The Kimberley Hotel หรือ The Kowloon Hotel หรือ Eton Hotel หรือ Royal Pacific Hotel หรือ Regal Kowloon Hotel เทียบเท่าระดับ 4 ดาว (โรงแรมที่ระบุในรายการเป็นเพียงโรงแรมที่นำเสนอเบื้องต้นเท่านั้น ซึ่งอาจมีการเปลี่ยนแปลง แต่โรงแรมที่เข้าพักจะเป็นโรงแรมระดับเทียบเท่ากัน)

Day4

วัดเจ้าแม่กวนอิมฮ่องกง - วัดปักไต่ - โรงงานจิ๋วเวอรี่ - ร้านอาหาร - วัดแขกงหวิม - สนามบินนานาชาติฮ่องกง - กรุงเทพฯ (สนามบินสุวรรณภูมิ)

เช้า

รับประทานอาหารเช้า ณ ภัตตาคาร บริการท่านด้วยเมนูติ่มซำฮ่องกง (มื้อที่ 3)



นำท่านเดินทางสู่ **วัดเจ้าแม่กวนอิมฮ่องกง (Kwun Yum Temple, Hung Hom)** เป็นวัดเล็กๆ อันเก่าแก่ ถูกสร้างมาตั้งแต่ปี พ.ศ. 2416 วัดนี้เคยมีปาฏิหาริย์เกิดขึ้น เมื่อช่วงสงครามโลกครั้งที่ 2 มีการปล่อยระเบิดลงบริเวณวัดฮ่องกงหลายต่อหลายครั้ง ซึ่งทำให้มีผู้บาดเจ็บล้มตายเป็นจำนวนมากกว่าชาวบ้านที่เข้าไปหลบภัยในวัดฮ่องกงกลับปลอดภัยไม่ได้รับความบาดเจ็บ รวมถึงตัววัดก็ไม่ได้ได้รับความเสียหายแบบน่าเหลือเชื่อ จึงทำให้ชาวบ้านศรัทธาและเลื่อมใสในวัดแห่งนี้มากยิ่งขึ้น และมีลักษณะสถาปัตยกรรมแบบวัดจีนดั้งเดิม วัดแห่งนี้มีชื่อเสียงโด่งดังในเรื่องของ **“พิธีเยี่ยมเงินเทพเจ้า”** เพื่อให้เราร่ำรวยเงินทอง เงินไหลกองทองไหลมา โดยปกติทางวัดจะมีการจัดเทศกาลพิธีเยี่ยมเงินเทพเจ้าโดยเฉพาะ แต่นอกจากนั้นในวันปกติก็สามารถมาทำพิธีขอได้ตามปกติ

#### วิธีการไหว้และขอพร

1. ผู้มาขอพรต้องมีความตั้งใจและขอพรเพียงข้อเดียวสำหรับตัวเอง ไม่ให้ขอพรสำหรับคนอื่น
2. วิธีการไหว้ ผู้มาไหว้ต้องจุดธูปอธิษฐาน บอกชื่อ-นามสกุล จำนวนเงินที่ต้องการ และขอไปเพื่ออะไร จากนั้นปักธูปในกระถางธูป และนำผงธูปใส่ในซองแดงเล็กๆ (อั่งเปา) แล้วนำซองแดงวางเหนือกระถางธูป 3 รอบ



นำท่านเดินทางสู่ **วัดปักไต้ (Pak Tai Temple)** เป็นหนึ่งในวัดที่เก่าแก่และสำคัญที่สุดในฮ่องกง โดยสร้างขึ้นเพื่อบูชา **เทพเจ้าปักไต้** ซึ่งเป็นเทพเจ้าประจำทิศเหนือ เทพแห่งชัยชนะ ตามความเชื่อในลัทธิเต๋า เทพองค์นี้มีพลังอำนาจในการปกป้องผู้คนจากสิ่งชั่วร้าย และให้พรด้านความมั่งคั่ง ความแข็งแกร่ง และอายุยืน ปัจจุบันผู้คนนิยมไปขอพรเพื่อเสริมโชค เสริมอำนาจ ขจัดอุปสรรคและปกป้องจากสิ่งชั่วร้าย

#### วิธีการไหว้และขอพร

- เตรียมของไหว้รูป 3 หรือ 9 ดอก, เทียนแดง 1 คู่, กระดาษเงินกระดาษทอง (สามารถซื้อที่วัด)
- จุดธูปและตั้งจิตอธิษฐาน

2.1 เริ่มจากไหว้ฟ้าดิน หน้าหน้าออกจากวัด จุดธูป 3 ดอก และกล่าวคำขอพรให้สิ่งศักดิ์สิทธิ์ช่วยเปิดทาง

2.2 ไหว้เทพเจ้าปักไต้ หน้าหน้าเข้าหอดงค์เทพปักไต้ จุดธูปและกล่าวคำอธิษฐานตามนี้

"ข้าพเจ้า (ชื่อ-นามสกุล) ขอถวายสักการะองค์ปักไต้ ขอให้ท่านประทานพรให้ข้าพเจ้ามีโชคลาภ สุขภาพแข็งแรง

เดินทางปลอดภัย และปราศจากเคราะห์ร้าย" หากมีเรื่องเฉพาะเจาะจง เช่น ขอพรเรื่องงาน ธุรกิจ หรือการเดินทาง

สามารถกล่าวเพิ่มเติม

- ปักธูปในกระถางธูปด้านหน้าองค์เทพ และนำกระดาษเงินกระดาษทองไปเผาเพื่อเป็นเครื่องบูชา

หลังจากเสร็จพิธี ควรกล่าวคำขอบคุณว่า "ขอบคุณองค์ปักไต้ที่ประทานพร ข้าพเจ้าจะตั้งใจทำความดีและกลับมาสักการะอีก"



กลางวัน รับประทานอาหารกลางวัน ณ ภัตตาคาร (มีที่ 4) เมนูพิเศษ... ชาบูสไตล์ฮ่องกง (เครื่องต้ม น้ำจืดต้ม + เบียร์ ไม้อื่น!!)



นำท่านชม **โรงงานจิวเวลรี่** ที่ขึ้นชื่อของฮ่องกง โดยการย่อส่วนใบพัดของกังหันวัดแขกมาทำ เป็นเครื่องประดับ อาทิ จี้ แหวน กำไล เพื่อให้เป็นเครื่องประดับติดตัว ในการส่งเสริมดวงชะตาและเสริมดวงเรื่องฮวงจุ้ย แล้วนำไปทำพิธีปลุกเสกที่วัดแชกงหมิว

จากนั้นนำท่านชม **ร้านหยก** มีสินค้ามากมายเกี่ยวกับหยก อาทิ กำไลหยก หรือสัตว์นำโชคอย่างปี่เสี่ยะ อีสระให้ได้เลือกซื้อเป็นของฝาก หรือเป็นของที่ระลึกนำโชคแต่ตัวเอง



**วัดแขกหมิว หรือ วัดกังหัน  
 (Che Kung Temple)**

จากนั้นนำท่านเดินทางสู่ **วัดแขกหมิว หรือ วัดกังหัน (Che Kung Temple)** ขอพรเรื่องการเดินทางปลอดภัย สุขภาพแข็งแรง โชคลาภ และเงินทอง วัดตั้งฮ่องกงที่ตั้งมาถึงเมืองไทย เป็นวัดที่มีประวัติศาสตร์ยาวนานกว่า 300 ปี ภายในวัดมีรูปปั้นสีทองเหลืองอร่าม ตั้งตระหง่านทั้งซ้ายและขวา เป็นวัดศักดิ์สิทธิ์ที่มีความเชื่อในเรื่องกังหันลม โดยความหมายของใบพัดทั้ง 4 คือ เดินทางปลอดภัย อายุยืนยาว เงินทองไหลมาเทมา และสมปรารถนาทุกประการ หากหมุนกังหันตามเข็มนาฬิกา 3 รอบ จะพัดพาเอาสิ่งไม่ดีออกชีวิต และนำสิ่งดีๆ เข้ามาแทน

**วิธีการไหว้และขอพร**

1. เตรียมธูปและเครื่องบูชา สามารถซื้อชุดไหว้และธูปจากบริเวณหน้าวัด
2. ไหว้เทพเจ้าฟ้าดิน หันหน้าออกนอกวัดและไหว้เทพเจ้าฟ้าดิน โดยบอกชื่อ-นามสกุล-วันเดือนปีเกิด และวัตถุประสงค์ที่มา
3. ไหว้องค์แขก เดินเข้าไปในตั่ววัดและไหว้องค์แขก โดยตั้งจิตอธิษฐานและขอพร
4. หมุนกังหันลม หากชีวิตไม่ค่อยราบรื่นให้หมุนกังหันลมด้านซ้ายไปขวา แต่หากชีวิตราบรื่นดีและอยากให้งุ่นเรื่องเพิ่มขึ้นให้หมุนกังหันลมจากขวาไปซ้าย
5. ตีกลองบริเวณด้านในทั้งสองฝั่งซ้าย-ขวา อย่างละ 3 ครั้ง
6. นำกระดาษขอพรที่เขียนไว้ใส่ลงในกล่องเพื่อฝากทำพิธีในลำดับต่อไป

**ค่า อธิษฐานอาหารค่ำ เพื่อความสะดวกในการท่องเที่ยว**

สมควรแก่เวลานำท่านเดินทางสู่ **สนามบินนานาชาติฮ่องกง** เขตบริหารพิเศษฮ่องกง แห่งสาธารณรัฐประชาชนจีน

18.55 น. นำท่านออกเดินทางสู่ **สนามบินสุวรรณภูมิ** โดยสายการบิน **Thai Airways** เที่ยวบินที่ **TG639** (มีบริการอาหารและเครื่องดื่มบนเครื่อง)

20.40 น. เดินทางถึง **สนามบินสุวรรณภูมิ** โดยสวัสดิภาพ พร้อมความประทับใจ



บริษัท แกรนด์ทัวร์ริสโม จำกัด (สำนักงานใหญ่)  
55/26 หมู่บ้านทาวน์พลัส เกษตร-นวมินทร์ แขวงนวลจันทร์ เขตบึงกุ่ม กรุงเทพฯ 10230  
55/26 TOWN+ KASET-NAVAMIN VILLAGE NUANCHAN BUENGGUM BANGKOK 10230

TEL : 02-508-1010  
info@grandturismo.co.th  
www.grandturismo.co.th

LICENSE NO : 11/11512

อัตราค่าบริการ			
วันเดินทาง	ราคาทัวร์ผู้ใหญ่ /เด็ก พักห้องละ 2-3 ท่าน	ราคาทัวร์ไม่รวมตัว เครื่องบิน	พักเดี่ยว เพิ่มท่านละ
05 - 08 พฤศจิกายน 2569	27,900	23,900	8,900
12 - 15 พฤศจิกายน 2569	27,900	23,900	8,900
19 - 22 พฤศจิกายน 2569	27,900	23,900	8,900
26 - 29 พฤศจิกายน 2569	27,900	23,900	8,900
04 - 07 ธันวาคม 2569 *วันคล้ายวันพระราชสมภพ ร.9*	29,900	25,900	8,900
05 - 08 ธันวาคม 2569 *วันคล้ายวันพระราชสมภพ ร.9*	29,900	25,900	8,900
07 - 10 ธันวาคม 2569	26,900	22,900	8,900
10 - 13 ธันวาคม 2569	26,900	22,900	8,900
17 - 20 ธันวาคม 2569	26,900	22,900	8,900
24 - 27 ธันวาคม 2569	30,900	26,900	8,900

อัตราค่าบริการสำหรับ เด็กอายุไม่เกิน 2 ปี ณ วันเดินทางกลับ (Infant) ท่านละ 9,900 บาท  
\*\* อัตรานี้ไม่รวมค่าทิปคนขับรถ และมีคูปองที่ท้องถิ่น ท่านละ 1,500 บาท/ท่าน \*\*  
\*\* หากลูกค้าไม่ประสงค์จะเข้าดิสนีย์แลนด์ สามารถหักค่าใช้จ่ายได้ท่านละ 2,000 บาท \*\*  
\*\*กรณีที่ผู้เดินทางประสงค์จะไม่รับบริการบางรายการด้วยตนเอง เช่น กระเช้ามองปีง 360, ยานพาหนะ รวมถึงมื้ออาหาร  
ทางบริษัทฯ ขอเรียนว่าไม่สามารถคืนค่าบริการดังกล่าวได้ เนื่องจากเป็นรายการทัวร์ในอัตราพิเศษ\*\*



## สำคัญ โปรดอ่านเงื่อนไขที่ท่านควรรทราบ

รายการทัวร์นี้มียางโรงงานจิวเวอร์รี่ และร้านหยก โดยจะใช้เวลาประมาณ 60-90 นาที/ร้าน

**กรณีถ้าหากลูกค้าไม่มีความประสงค์จะเข้าร้านขายสินค้า หรือหากท่านต้องการแยกตัวออกจากคณะ**

**ทางบริษัทฯ ขอสงวนสิทธิ์ในการเรียกเก็บค่าใช้จ่ายที่เกิดขึ้นจากท่านเป็นจำนวนเงิน 5000บาท/ท่าน**

**อัตราค่าบริการนี้เฉพาะพาสปอร์ตไทยเท่านั้น ในกรณีพาสปอร์ตต่างชาติ จ่ายเพิ่ม ท่านละ 5,000 บาท**

GTM-25-2011KG-1005

::

## ✔ อัตราค่าบริการรวม



ค่าตัวโดยสารเครื่องบินไป-กลับ ชั้นประหยัด พร้อมค่าภาษีสนามบินทุกแห่งตามรายการทัวร์ข้างต้น



เจ้าหน้าที่บริษัท ๆ คอยอำนวยความสะดวกทุกท่านตลอดการเดินทาง



ค่าประกันวินาศภัยเครื่องบินตามเงื่อนไขของแต่ละสายการบิน



ค่าอาหาร ค่าเข้าชม และ ค่ายานพาหนะทุกชนิดตามที่ระบุไว้ในรายการทัวร์ข้างต้น



ค่าน้ำหนักกระเป๋าเดินทางตามที่สายการบินกำหนดไม่เกิน 20 กิโลกรัม / ท่าน / ใบ



คุ้มครองการเสียชีวิตจากอุบัติเหตุสูงสุด 2,000,000 บาท  
 คุ้มครองค่ารักษาพยาบาลจากอุบัติเหตุสูงสุด 500,000 บาท

(เงื่อนไขตามกรมธรรม์) เชื้อนโซ่ประกันการเดินทาง ค่าประกันอุบัติเหตุและค่ารักษาพยาบาล คุ้มครองเฉพาะกรณีที่ได้รับอุบัติเหตุระหว่างการเดินทางไม่คุ้มครองถึงการสูญเสียทรัพย์สินส่วนตัวและไม่คุ้มครองโรคประจำตัวของผู้เดินทางและคุ้มครองเฉพาะผู้เดินทางไปกลับพร้อมกรุ๊ปเท่านั้น



ค่าที่พักห้องละ 2-3 ท่าน ตามโรงแรมที่ระบุไว้ในรายการหรือ ระดับเทียบเท่า

- กรณีห้อง TWIN BED (เตียงเดี่ยว 2 เตียง) ซึ่งโรงแรมไม่มีหรือเต็ม ทางบริษัทขอปรับเป็นห้อง DOUBLE BED แทนโดยมี ต้องแจ้งให้ทราบล่วงหน้า  
 - หากต้องการห้องพักแบบ DOUBLE BED ซึ่งโรงแรมไม่มีหรือเต็ม ทางบริษัทขอปรับเป็นห้อง TWIN BED แทนโดยมี ต้อง แจ้งให้ทราบล่วงหน้า เช่นกัน  
 - กรณีพักแบบ TRIPLE ROOM 3 ท่าน ท่านที่ 3 อาจเป็นเสริมเตียง หรือ SOFA BED หรือ เสริมฟูกที่นอน ทั้งนี้ ขึ้นอยู่กับรูปแบบการจัดห้องพักของโรงแรมนั้นๆ

## ✘ อัตราค่าบริการไม่รวม



ค่าทำหนังสือเดินทางไทย และเอกสารต่างตัว



ค่าภาษีน้ำมัน ที่สายการบินเรียกเก็บเพิ่มภายหลังจากทางบริษัทฯ ได้ออกตั๋วเครื่องบินไปแล้ว ซึ่งลูกค้าต้องชำระส่วนต่างเพิ่ม



ภาษีมูลค่าเพิ่ม 7% และหัก ณ ที่จ่าย 3%



ค่าทิปมัคคุเทศก์ท้องถิ่นและคนขับรถ รวม 1,500 บาท/ท่าน/ทริป (เด็กชำระทีปเท่ากับผู้ใหญ่) ชำระที่สนามบิน



ค่าน้ำหนักกระเป๋าเดินทางในกรณีที่เกิดเกินกว่าสายการบินกำหนด



ค่าใช้จ่ายส่วนตัวนอกเหนือจากรายการ เช่น ค่าเครื่องดื่ม, ค่าอาหารที่สั่งเพิ่ม, ค่าโทรศัพท์ ฯลฯ สำหรับท่านที่รับประทานอาหารพิเศษ อาหารเจ หรือไม่ทานเนื้อสัตว์ ไม่ทานหมู ไม่ทานไก่ และมีความจำเป็นให้ทางบริษัท จัดเตรียมอาหารไว้ให้ท่านเป็นพิเศษนอกเหนือจากที่กรุ๊ปจัดไว้ในรายการ ขอสงวนสิทธิ์ในการเรียกเก็บค่าใช้จ่ายเพิ่มเติมตามจริงหน้างาน



ค่าธรรมเนียมเอกสารเข้าเมืองสำหรับผู้ถือพาสปอร์ตต่างประเทศ

(ทางรัฐบาลจีนประกาศยกเลิกวีซ่าให้กับคนไทย ผู้ที่ประสงค์จะพำนักระยะสั้นในประเทศจีน ในรอบ 6 เดือน ไม่เกิน 90 วัน \*\*ถ้ากรณีทางรัฐบาลจีนประกาศให้กลับมาใช้วีซ่า ผู้เดินทางจะต้องเสียค่าใช้จ่ายเพิ่มในการขอวีซ่าตามที่สถานทูตกำหนด)





## เงื่อนไขการให้บริการ

1. การเดินทางในแต่ละครั้งจะต้องมีผู้โดยสารจำนวน 15 ท่านขึ้นไป ถ้าผู้โดยสารไม่ครบจำนวนดังกล่าว ทางบริษัทฯ ขอสงวนสิทธิ์ในการเปลี่ยนแปลงราคาหรือยกเลิกการเดินทาง
2. ในกรณีที่ลูกค้าต้องออกตัวโดยสารภายในประเทศ กรุณาติดต่อเจ้าหน้าที่ของบริษัทฯ เพื่อเช็คว่ากรุ๊ปมีการคอนเฟิร์มเดินทางก่อนทุกครั้ง เนื่องจากสายการบินอาจมีการปรับเปลี่ยนไฟล์ทบิน หรือเวลาบิน โดยไม่ได้แจ้งให้ทราบล่วงหน้า ทางบริษัทฯ จะไม่รับผิดชอบใด ๆ ในกรณี ถ้าท่านออกตัวภายในโดยไม่แจ้งให้ทราบและหากไฟล์ทบินมีการปรับเปลี่ยนเวลาบินเพราะถือว่าท่านยอมรับในเงื่อนไขดังกล่าว
3. การชำระค่าบริการ
  - 3.1 กรุณาชำระมัดจำ ท่านละ 10,000 บาท
  - 3.2 กรุณาชำระค่าทัวร์เต็มจำนวน ในกรณีที่ค่าทัวร์ราคาต่ำกว่า 10,000 บาท
  - 3.3 กรุณาชำระค่าทัวร์ส่วนที่เหลือ 30 วันก่อนออกเดินทาง \*\*45 วันก่อนเดินทางสำหรับช่วงสงกรานต์และปีใหม่\*\*
  - 3.4 กรณีวันเดินทางน้อยกว่า 21 วัน หรือราคาทัวร์โปรโมชั่น ต้องชำระค่าทัวร์เต็มจำนวนเท่านั้น
4. กรณีผู้เดินทางที่ต้องการความช่วยเหลือเป็นพิเศษ เช่น การขอใช้วีซ่าที่สนามบิน กรุณาแจ้งบริษัทฯ อย่างน้อย 7 วันก่อนการเดินทาง หรือเริ่มตั้งแต่ท่านจองทัวร์ มิฉะนั้นทางบริษัทฯ ไม่สามารถจัดการได้ล่วงหน้า ทางบริษัทฯ ขอสงวนสิทธิ์ในการเรียกเก็บค่าใช้จ่ายตามจริงที่เกิดขึ้นกับผู้เดินทาง (ถ้ามี)
5. กรณีใช้หนังสือเดินทางราชการ (เล่มน้ำเงิน) เดินทางเพื่อการท่องเที่ยวเกี่ยวกับคณะทัวร์ หากท่านถูกปฏิเสธในการเข้า-ออกประเทศใด ๆ ก็ตาม ทางบริษัทฯ ขอสงวนสิทธิ์ไม่คืนค่าทัวร์และรับผิดชอบใด ๆ ทั้งสิ้น
6. *ทางบริษัทฯ กำหนดที่เป็นเพียงตัวแทนในการประสานงานการเดินทางเท่านั้น และ ขอสงวนสิทธิ์ปฏิเสธความรับผิดชอบและไม่สามารคคืนเงินค่าบริการหรือชดเชยค่าเสียหายใดๆ ได้ในทุกกรณี สำหรับความสูญเสีย, ความเสียหาย, หรือค่าใช้จ่ายที่เพิ่มขึ้นของนักท่องเที่ยว ซึ่งเกิดจากเหตุสุดวิสัยและปัจจัยที่นอกเหนือการควบคุมของบริษัทฯ อาทิเช่น: ภัยธรรมชาติ, สภาพอากาศแปรปรวน, ภัยสงคราม, การจลาจล, การนัดหยุดงาน, โรคระบาด, การยกเลิก/ล่าช้า/เปลี่ยนแปลงตารางการบิน, ความขัดข้องของการคมนาคม, อุบัติเหตุ, ความเจ็บป่วย, การสูญหายหรือเสียหายของสัมภาระ, ตลอดจนการถูกปฏิเสธการเข้า-ออกเมืองหรือข้อห้ามทางกฎหมายจากเจ้าหน้าที่รัฐ ทั้งนี้ บริษัทฯ จะให้ความช่วยเหลือทางด้านประสานงานอย่างสุดความสามารถ*



## เงื่อนไขอื่น ๆ

**โปรดตรวจสอบ PASSPORT :** กรุณานำพาสปอร์ตติดตัวมาในวันเดินทาง พาสปอร์ตต้องมีอายุไม่ต่ำกว่า 6 เดือน หรือ 180 วัน ขึ้นไปก่อนการเดินทาง และต้องมีหน้ากระดาษอย่างต่ำ 6 หน้า

**หมายเหตุ :** สำหรับผู้เดินทางที่อายุไม่ถึง 18 ปี และไม่ได้เดินทางกับบิดา มารดา ต้องมีจดหมายยินยอมให้บุตรเดินทางไปต่างประเทศจากบิดาหรือมารดาแนบมาด้วย



**✘ เชื้อนไขการยกเลิก**

**\*\*กรณีการขอยกเลิกการเดินทาง หรือเลื่อนการเดินทาง นักท่องเที่ยวหรือตัวแทนจำหน่าย(ผู้มีชื่อในเอกสารการจอง) จะต้องแฟกซ์ อีเมลล์ หรือ มาเซ็นเอกสารการยกเลิกที่บริษัท อย่างเป็นทางการหนึ่ง เพื่อเป็นการแจ้งยกเลิกกับทางบริษัทอย่างเป็นทางการเป็นลายลักษณ์อักษร (ทางบริษัทไม่ขอรับยกเลิกการจอง ผ่านทางโทรศัพท์ไม่ว่ากรณีใดๆ)**

**\*\*กรณีนักท่องเที่ยวหรือตัวแทนจำหน่าย ต้องการขอรับเงินค่าบริการคืน นักท่องเที่ยวหรือตัวแทนจำหน่าย (ผู้มีชื่อในเอกสารการจอง) จะต้องแฟกซ์ อีเมลล์ หรือ มาเซ็นเอกสารการขอรับเงินคืนที่บริษัท อย่างเป็นทางการหนึ่ง เพื่อทำการขอรับเงินค่าบริการคืน โดยแนบหนังสือมอบอำนาจพร้อมหลักฐานประกอบการมอบอำนาจ หลักฐานการชำระค่าบริการต่างๆ และหน้าสมุดบัญชีธนาคารที่ต้องการให้นำเงินเข้าให้ครบถ้วน โดยมีเงื่อนไขการคืนเงินค่าบริการ ตาม “ประกาศคณะกรรมการธุรกิจนำเที่ยวและมัคคุเทศก์ เรื่อง หลักเกณฑ์เกี่ยวกับการกำหนดอัตราค่าเงินค่าบริการคืนให้แก่นักท่องเที่ยว พ.ศ. 2563” ดังนี้**

**ยกเลิก ไม่น้อยกว่า 30 วันก่อนการเดินทาง (ไม่นับวันเดินทาง)**

**คืนเงินค่าทัวร์เต็มจำนวน** ยกเว้น ค่าใช้จ่ายที่เกิดขึ้นจริงเพื่อการเตรียมการนำเที่ยว ทั้งหมด เช่น ค่ามัดจำตัวเครื่อง ค่าบริการแลนด์ ต่างประเทศ เป็นต้น

**ยกเลิก น้อยกว่า 15 วันก่อนการเดินทาง**

**ทางบริษัทขอสงวนสิทธิ์ ไม่คืนเงินค่าทัวร์ทั้งหมด** การจ่ายเงินคืนแก่นักท่องเที่ยวตามข้อกำหนดด้านบน ซึ่งมีการหักเงินในบางส่วนนั้น เนื่องจากทางบริษัทมีค่าใช้จ่ายที่ได้จ่ายจริงเพื่อการเตรียมการนำไปแล้ว เช่น การมัดจำที่นั่งบัตรโดยสารเครื่องบิน การจองที่พัก และ ค่าใช้จ่ายที่จำเป็นอื่นๆ เป็นต้น

**ยกเลิก ไม่น้อยกว่า 15-29 วันก่อนเดินทาง (ไม่นับวันเดินทาง)**

**คืนเงิน 50% ของค่าทัวร์ทั้งหมด** ยกเว้น ค่าใช้จ่ายที่เกิดขึ้นจริงเพื่อการเตรียมการนำเที่ยวทั้งหมด เช่น ค่ามัดจำตัวเครื่อง ค่าบริการแลนด์ ต่างประเทศ เป็นต้น

**หากท่านงดการใช้บริการรายการใดรายการหนึ่งหรือไม่เดินทางพร้อมคณะ**

ทางบริษัทฯ จะถือว่าท่านสละสิทธิ์ **ไม่อาจเรียกร้องค่าบริการและเงินมัดจำคืน ไม่ว่ากรณีใดๆ ทั้งสิ้น**

**การยกเลิกเดินทางกับกรุ๊ปที่ออกเดินทางช่วงเทศกาลวันหยุด เช่น ปีใหม่, สงกรานต์ เป็นต้น**

บางสายการบินมีการกีดกันมัดจำที่นั่งกับสายการบินและค่ามัดจำที่หัก รวมถึงเที่ยวบินพิเศษ เช่น CHARTER FLIGHT **จะไม่มีการคืนเงินมัดจำ หรือ ค่าทัวร์ทั้งหมดที่ชำระแล้ว** ไม่ว่าจะยกเลิกด้วยกรณีใดๆ

**กรณีนักท่องเที่ยวตรวจคนเข้าเมืองในกรุงเทพฯ และต่างประเทศปฏิเสธการเดินทางออกหรือเข้าประเทศที่ระบุ**

**บริษัทฯขอสงวนสิทธิ์ที่จะไม่คืนค่าทัวร์** ไม่ว่ากรณีใดๆ \*สำคัญ !! บริษัททำธุรกิจเพื่อการท่องเที่ยวเท่านั้น ไม่สนับสนุนการเดินทางเข้าญี่ปุ่นโดยผิดกฎหมาย ลูกค้าต้องผ่านการตรวจคนเข้าเมืองด้วยตัวของตนเอง โดยมัคคุเทศก์ไม่สามารถช่วยเหลือใดๆได้ทั้งสิ้น \*





## สำคัญ โปรดอ่านเงื่อนไขที่ท่านควรทราบ



### ข้อมูลสำคัญเกี่ยวกับสายการบิน

การจัดที่นั่งบนเครื่องบินจะถูกกำหนดโดยสายการบิน ซึ่งจะดำเนินการผ่านระบบอัตโนมัติ ผู้โดยสารไม่สามารถเลือกที่นั่งได้ และที่นั่งอาจไม่ได้อยู่ติดกัน ซึ่งบริษัทไม่สามารถเข้าไปจัดการได้แต่อย่างใด



### ข้อมูลสำคัญเกี่ยวกับโรงแรมที่พัก

ห้องพักในโรงแรมอาจมีความแตกต่างกัน ดังนั้น ห้องพักประเภทห้องเดี่ยว (Single) ห้องพักคู่ (Twin/Double) และห้องพักสำหรับ 3 ท่าน (Triple) อาจไม่ได้ตั้งอยู่ในอาคารหรือชั้นเดียวกัน



### เงื่อนไขและข้อควรทราบอื่นๆ ทัวไปที่ท่านควรทราบ

รายการทัวร์อาจมีการปรับเปลี่ยนหรือยกเลิกตามสภาพอากาศและความเหมาะสม โดยคำนึงถึงความปลอดภัยของผู้เดินทางเป็นหลัก โดยไม่จำเป็นต้องแจ้งให้ทราบล่วงหน้า

อัตราค่าทัวร์ที่นำเสนอนี้ ได้รวมภาษีน้ำมันและภาษีสนามบินตามอัตราปัจจุบัน ณ วันที่ออกโปรแกรมแล้ว อย่างไรก็ตาม หากก่อนวันเดินทาง ทางสายการบิน มีการประกาศปรับขึ้นค่าภาษีน้ำมัน ภาษีสนามบิน หรือมีค่าใช้จ่ายเพิ่มส่วนอื่นๆ (แม้ว่าทางบริษัทฯ จะได้ทำการออกตั๋วเครื่องบินไปแล้วก็ตาม) ทางบริษัทฯ ขอความกรุณาเรียกเก็บค่าใช้จ่ายในส่วนนี้เพิ่มตามความเป็นจริง

## ไม่รับผิดชอบค่าใช้จ่าย ตัวเครื่องบินภายในประเทศทุกกรณี

กรณีที่ท่านเดินทางจากต่างจังหวัด ค่าใช้จ่ายในการเดินทางเช่น ตัวเครื่องบิน รถไฟ รถทัวร์ ที่พัก ไม่ได้ อยู่ในรายการทัวร์ รวมถึงกรณีที่เกี่ยวข้อง (ภายในประเทศ) มีการเปลี่ยนแปลงอันเนื่องมาจาก สายการบินเปลี่ยนแปลงเวลาบิน เที่ยวบิน ยกเลิกเที่ยวบิน หรือสาเหตุสุดวิสัยอื่นๆ ทางบริษัทฯ จะไม่รับผิดชอบค่าใช้จ่ายในส่วนนี้



## หากทำการชำระเงินแล้ว

ทางบริษัทขอสงวนสิทธิ์ในการถือว่าท่านได้ยอมรับเงื่อนไขดังกล่าวแล้ว และจะไม่มี การฟ้องร้องใดๆ เนื่องจากท่านได้ยอมรับเงื่อนไขในการให้บริการแล้ว

**สำคัญ!!**  
กรุณาอ่านเงื่อนไข  
แนบท้ายโดยละเอียด  
เพื่อประโยชน์สูงสุดของท่าน